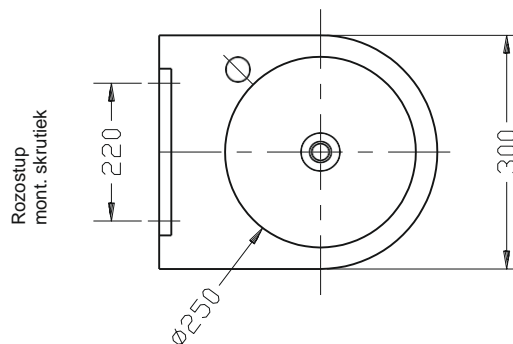
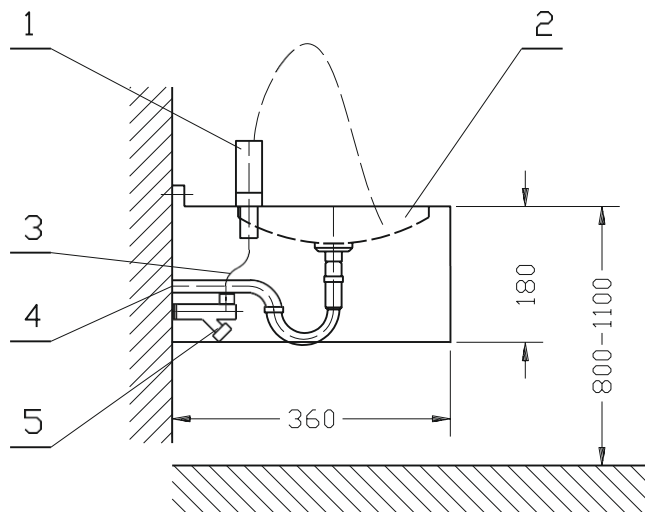


## Zdroj pitnej vody montáž na stenu

**VODA**



### Popis výrobku:

- Teleso je vyrobené z leštenej nerezovej ocele v materiálovej norme 1.4301
- Výlevka je vyrobená z leštenej chrómovanej mosadze s ventilom s časovým tlmením prúdu vody 5 [s]
- Výdajnosť 2 [l/min]
- Hĺbka misy 50 [mm], hrúbka 1.5 [mm]
- Rozsah tlaku 1,5-3 [bar]
- Pripojenie vody 1/2"
- Pripojenie odtoku 40 [mm]
- Rozmer telesa štandard 180 [mm]
- Teleso dĺžky 240 mm, uzatvorený priestor sifónu zdola nr kat. 1740-ZK

### Použitie:

Na použitie na otvorených verejných priestranstvách, v parkoch a pod.

V zimnom období, na miestach kde je výskyt nízkych teplôt, treba zdroj demontovať alebo zabezpečiť proti zmrznutiu prerušením prívodu vody a odvodnením odtoku vody napr. Pomocou záhradného hydrantu alebo ho prepojiť s vodomernou šachtou, ktorá umožní jeho odvodnenie a tiež pomerové meranie.

### Verzie prevedenia:

Možnosť montáže ventilu s časovým výtokom vody  
Možnosť osadenia loga – erbu a pod. na tele zdroja laserovou technikou - na požiadanie

Nr	Časť
1	Výlevka s ventilom
2	Misa
3	Pružná hadica
4	Vedenie odtoku
5	Ventil