

Vodomerná šachta KAJMAI mrazuvzdorná

VODA



Popis výrobku:

- Teleso šachty je vyrobené z PVC s otvoreným dnom brániacemu výtlačným silám v zemi s vysokou úrovňou hladiny spodných vôd.
- Vodomerná zostava je umiestnená v odpovedajúcej výške umožňuje montáž a demontáž z úrovne terénu, vybavený so spojkami vodomera, uzatváracími ventilmi a tiež antikontaminačným spätným ventilom.
- Využitie geotermických vlastností zeme, zateplenie telesa s polyuretánovou penou garantuje udržanie dostatočnej teploty v šachte aj v zimnom období.
- Možnosť montáže v teréne s vysokou úrovňou hladiny spodných vôd – vodomerný je umiestnený 30cm pod vrchným poklopom (úroveň zeme)
- Vonkajší priemer: 380 [mm]
- Výška: 1300 alebo 1500 [mm]
- Odpočet bez nutnosti vstúpenia do šachty
- Možnosť regulácie výšky pomocou dištančných krúžkov
- Vodomerná zostava má štandardne spojky na pripojenie vodomera DN20 a spojky PE DN32
- Šachta je zvonku pokrytá plastovým materiálom
- Ľahká konštrukcia umožňuje ľahkú prepravu a montáž len jedným pracovníkom
- Obnova podmienok orácie a obsluhy
- Upevňuje bezpečnosť užívateľa
- Všetky časti sú odolné proti korózii

Použitie:

Umožňuje odpočet číselníka vodomera mimo pozemku užívateľa a chráni inštaláciu vodomera pred mrazom, Tesnosť je zabezpečená pri nízkom aj vysokom tlaku.

Vybavenie:

Vodomerný
Prieduch

Vypúšťací
kohút

Filter

Spojky ISO

Verzie prevedenia:

Spojky pre vodomerný DN15, spojky DN25 i DN40 iná hĺbka výkopu.
Iná konfigurácia elementov konzoly: (spojky vodomera, uzatváracie ventily, antikontaminačný spätný ventil, odvzdušňovací ventil, spojka PE).
Liatinový poklop

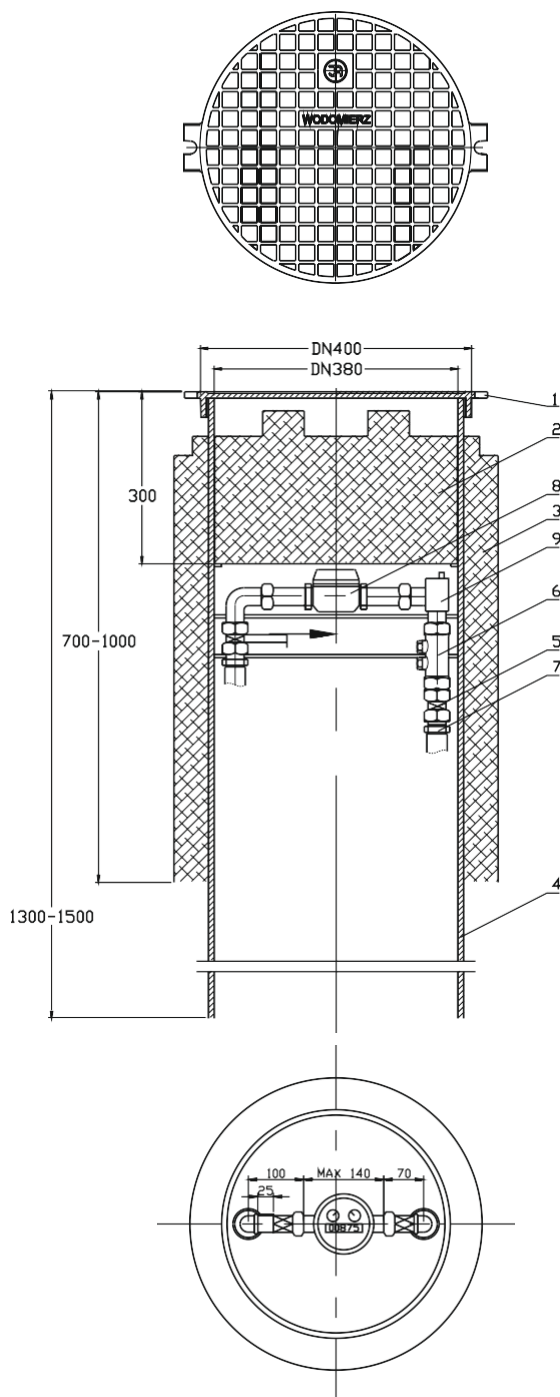


Montáž:

Pripojenie do vodovodnej siete s možnosťou odpočtu vodomera mimo pozemku užívateľa. Doporučujeme umiestniť v trávnatých porastoch alebo chodníkoch. V prípade umiestnenia do cestnej komunikácie je potrebné šachtu zabezpečiť poklopom DN 600 zodpovedajúcej záťaže

Popis:

Vodomerná šachta "KAJMA" je vyrobená na princípe termosky. Konštrukcia šachty bez dna umožňuje využiť geotermické vlastnosti zeme. Horná časť šachty a poklop sú zateplené, čo bráni zamrznutiu vody. Hermetické uzatvorenie udržiava plusovú teplotu vo vnútri šachty, ktorej zdrojom je teplota zeme v zodpovedajúcej hĺbke. Táto konštrukcia umožňuje montáž vodomera 30 cm pod poklop a zabráňuje zamŕznutiu vody pri vonkajšej teplote do -30°C . Šachtu je možné inštalovať aj v terénoch s vysokou spodnou vodou.



Nr	Časť	Materiál
1	Poklop	Plast (na želanie liatina)
2	Izolačná zátka	Polystyrén
3	Izolačný plášť	Polyuretánová pena
4	Teleso šachty	PVC
5	Uzatváracie ventily	Mosadz PN-EN 1982
6	Antikontaminačný spätný ventil	Mosadz PN-EN 1982,
7	Spojky	Plastový materiál POM
8	Vodomer	Mosadz PN-EN 1982
9	Odvetrávací ventil	Mosadz PN-EN 1982

Vzhľadom na neustály rozvoj firmy vyhradujeme si právo na modifikáciu vyrábaných výrobkov.