

## Posúvač s technickými otvormi prírubový

**SPLAŠKY**
**VODA**

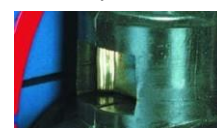

Na obr. 2003 DN100



Technické otvory na  
viacfunkčné pripojenie



Uloženie vretena vo  
vertikálnej a  
horizontálnej rovine



Vymeniteľná matica  
vretena



Tesniaca objímka zabezpečená  
pred vytočením, zakrytá  
dodatkovým tesnením

### Popis výrobku:

- Technické otvory na viacfunkčné pripojenie
- Teleso, vrchná príruha a klin sú z tvárnej liatiny EN-GJS 400-15
- Plná svetlosť posúvača, bez prekážok a bez hniezda na mieste uzatvorenia
- Klin pogumovaný po celom povrchu tj. vnútro i vonkajšok gumou NBR, EPDM
- Vedenie klina v telese cez klzné elementy
- Vymeniteľná matica klina vyrobená z lisovanej mosadze
- Vreteno z nerezovej ocele s valcovým závitom a prírubkou vretena
- Uloženie vretena pomocou trecích podložiek vo vertikálnej a horizontálnej rovine
- Tesnenie vretena o-ringové, oblasť o-ringového tesnenia oddelená od média
- Možná výmena o-ringového tesnenia vretena pod tlakom, bez potreby demontáže vrchnej príruby
- Tesniaca objímka z lisovanej mosadze zabezpečená špeciálnym kružkom pred vytočením
- Tesnenie tesniace objímky vretena slúži na zabránenie vniknutiu vonkajších nečistôt
- Skrutky na vrchnej príрубе pozinkované, zapustené a zaliate parafínom
- Antikorózna ochranná vrstva na báze epoxidovej živice, minimum 250 mikrónov podľa normy PN-EN ISO 14901
- Zhoda výrobku s PN-EN 1074-1, PN-EN 1074-2, PN-EN 1171
- Prírubové pripojenia a spoje podľa PN-EN 1092-2 (DIN 2501), tlak PN10, PN16
- Stavebná dĺžka 15 podľa PN-EN 558+A1, F5 (DIN 3202) – pre kat.č. 2003
- Označenie posúvača odpovedá podmienkam normy: PN-EN 19, PN-EN 1074

### Použitie:

V rozvodoch pitnej vody, vody, splaškov a iných chemicky neutrálnych tekutín do teploty +70°C.

Technické otvory umožňujú:

- Pomer teploty pretekajúceho média (voda, splašky, atď..)
- Pomer tlaku
- Odvzdušnenie i ododvodnenie rozvodov
- Odber vzoriek média
- Možnosť pridania dezinfekčných prostriedkov do rozvodov

### Skúšky:

Tlaková skúška vodou, zhodná z PN-EN 1074-1, PN-EN 1074-2, PN-EN 12266-1

tesnosť uzatvorenia 1,1 x PN  
odolnosť telesa 1,5 x PN

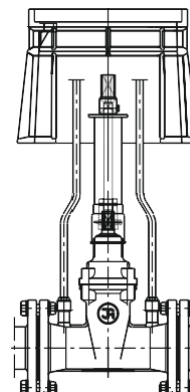
### Príslušenstvo:

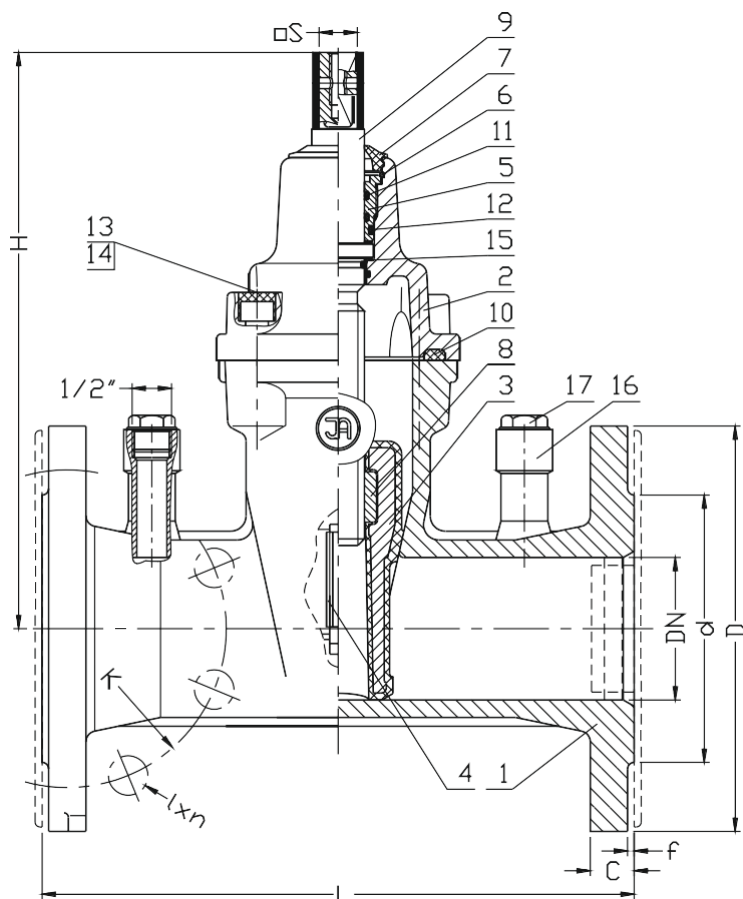
Súprava zemná pevná kat. č.: 9010  
Súprava zemná teles. kat. č.: 9011  
Kolesko kat. č.: 9301  
Poklopy kat. č.: 9501, 9509, 9502(v prípade predĺženia otvorov)

### Verzie prevedenia:

Možnosť predĺženie technických otvorov do úrovne terenu - potrebné zabezpečenie pred zamrznutím,  
Z tvárnej liatiny EN-GJS 500-7,  
Skrutky na vrchnej príрубе nerezové,

### Montáž:





Č.	Časť	Materiál
1	Teleso	Tvárna liatina EN-GJS-400-15, EN-GJS-500-7 PN-EN 1563
2	Vrchná prírubka	Tvárna liatina EN-GJS-400-15, EN-GJS 500-7 PN-EN 1563
3	Klin	Mosadz PN-EN 1982 (DN32) Tvárna liatina (DN40-DN600) EN-GJS-400-15, EN-GJS 500-7 PN-EN 1563 Guma NBR, EPDM: PN-ISO 1629
4	Klizný element	Polyamid PN-EN ISO 1874-1
5	Tesniaca objímka	Mosadz PN-EN 1982
6	Istiaci krúžok	Oceľ 1.1260 PN-74/H-84032
7	Tesnenie	Guma NBR, EPDM PN-ISO 1629
8	Matica vretena	Mosadz PN-EN 1982
9	Vretno	Oceľ 1.4021 PN-EN 10088-1
10	Tesnenie vrch. príruby	Guma NBR, EPDM PN-ISO 1629
11	Tesnenie O-Ring	Guma NBR, EPDM PN-ISO 1629
13	Skrutka	Oceľ Fe/Zn5, nerezová oceľ PN-EN ISO 4762
14	Záslepka skrutky	Parafín
15	Podložka	Polyamid PA6 PN-EN ISO 1874-1
16	Meracie otvory	Tvárna liatina EN-GJS-400-15, EN-GJS-500-7 PN-EN 1563
17	Zátka 1/2"	nerezová oceľ 1.4301 PN-EN 10088-1

DN	L	H	d PN16 (PN10)	D PN16 (PN10)	K PN16 (PN10)	I PN16 (PN10)	C	f	n PN16 (PN10)	Počet ot.na otvorenie	S	Hmot.
[mm]									-		[mm]	[kg]
50	250	230	99	165	125	19	19	3	4	13,5	14	11
65	270	265	118	185	145	19	19	3	4	14	17	16
80	280	290	132	200	160	19	19	3	8	17	17	17
100	300	325	156	220	180	19	19	3	8	21	19	23
125	325	365	184	250	210	19	19	3	8	26	19	39
150	350	457	211	285	240	23	19	3	8	26	19	48
200	400	534	266	340	295	23	20	3	12 (8)	34,5	24	77
250	450	633	319	405	355 (350)	28 (23)	22	3	12	42,5	27	106
300	500	708	370	460	410 (400)	28 (23)	25	4	12	51	27	148

Vzhľadom na neustály rozvoj firmy si vyhradujeme právo na modifikáciu našich výrobkov.