

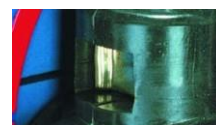
## Klinový posúvač s elektrickým pohonom s pogumovaným klinom PN25

**SPLAŠKY**
**VODA**


Na obr. DN80



Uloženie vretena vo vertikálnej a  
horizontálnej rovine



Vymeniteľná matica vretena



slizgowych

### Popis výrobku:

- Teleso, vrchná príruha a klin sú z tvárnej liatiny EN-GJS 400-15
- Plná svetlosť posúvača, bez prekážok a bez hniezda na mieste uzatvorenia
- Klin pogumovaný po celom povrchu tj. vnútro i vonkajšok gumou NBR, EPDM
- Vedenie klina v telese cez klzné elementy
- Vymeniteľná matica klina vyrobená z lisovanej mosadze
- Vreteno z nerezovej ocele s valcovým závitom a prírubkou vretena
- Uloženie vretena pomocou trecích podložiek vo vertikálnej a horizontálnej rovine
- Tesnenie vretena o-ringové, oblasť o-ringového tesnenia oddelená od média
- Tesniaca objímka z lisovanej mosadze zabezpečená špeciálnym kružkom pred vytočením
- Skrutky na vrchnej prírubke pozinkované, zapustené a zaliate parafinom
- Antikorózna ochranná vrstva na báze epoxidovej živice, minimum 250 mikrónov podľa normy PN-EN ISO 14901, Certifikát GSK RAL
- Zhoda výrobku s PN-EN 1074-1, PN-EN 1074-2, PN-EN 1171
- Prírubové pripojenia a spoje podľa PN-EN 1092-2 (DIN 2501), tlak PN25
- Príruha pre montáž pohonu podľa ISO 5210
- Stavebná dĺžka 15 podľa PN-EN 558+A1, F5 (DIN 3202) – pre kat.č. 2902
- Stavebná dĺžka 14 podľa PN-EN 558+A1, F4 (DIN 3202) – pre kat.č. 2911
- Označenie posúvača odpovedá podmienkam normy: PN-EN 19, PN-EN 1074

### Použitie:

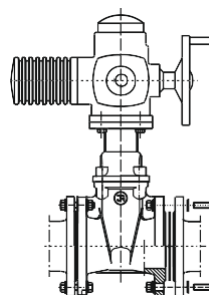
V rozvodoch pitnej vody, vody, splaškov a iných chemicky neutrálnych tekutín do pracovného tlaku 2,5 MPa a do teploty +70°C

### Montáž:

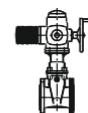
Podľa obrázku

### Skúšky:

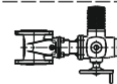
Tlaková skúška vodou, zhodná s PN-EN 1074-1, PN-EN 1074-2, PN-EN 12266-1  
 tesnosť uzatvorenia 1,1 x PN  
 odolnosť telesa 1,5 x PN  
 Meranie krútiaceho momentu



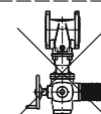
Doporuč

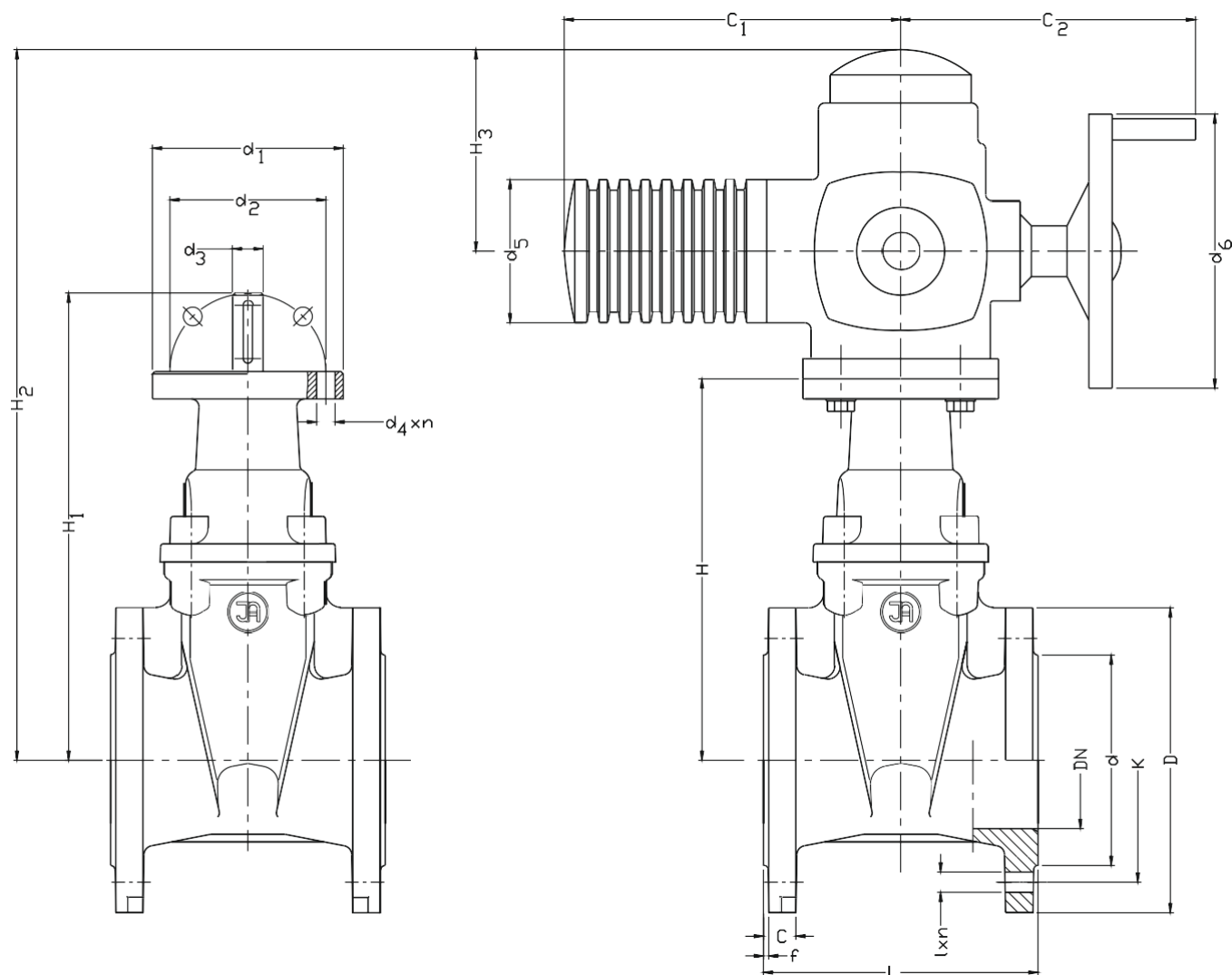


Dovolené



Nedovolené





DN	2911 L	2902 L	C	f	D	d	K	I	n	C <sub>1</sub>	C <sub>2</sub>	d <sub>1</sub>	d <sub>2</sub>	d <sub>3</sub>	d <sub>4</sub> x n	d <sub>5</sub>	d <sub>6</sub>	H	H <sub>1</sub>	H <sub>2</sub>	H <sub>3</sub>	AUMA typ-priruba / moment vyp. / poč.ót.		
[mm]										-	[mm]										Saxx.x-Fx / [Nm] / ---			
40	140	240	19	3	150	84	110	19	4	265	250	90	70	16	9x4	105	160	188	238	461	170	SA 7.2-F7	10-30	11
50	150	250	19	3	165	99	125	19	4	265	250	90	70	16	9x4	105	160	198	248	471	170	SA 7.2-F7	10-30	13,5
65	170	270	19	3	185	118	145	19	4	282	256	125	102	20	11x4	125	200	232	283	507	170	SA 7.6-F10	20-60	14
80	180	280	19	3	200	132	160	19	8	282	256	125	102	20	11x4	125	200	255	307	530	170	SA 7.6-F10	20-60	17
100	190	300	19	3	235	156	190	23	8	282	256	125	102	20	11x4	125	200	290	346	565	170	SA 7.6-F10	20-60	21
125	200	325	19	3	270	184	220	28	8	282	256	125	102	20	11x4	125	200	329	385	604	170	SA 10.2-F10	40-120	26
150	210	350	20	3	300	211	250	28	8	282	256	125	102	20	11x4	125	200	400	457	675	170	SA 10.2-F10	40-120	26
200	230	400	22	3	360	274	310	28	12	282	256	125	102	20	11x4	125	200	475	538	750	170	SA 10.2-F10	40-120	34,5
250	250	450	25	3	425	330	370	31	12	385	325	175	140	30	18x4	153	315	560	625	875	180	SA 14.2-F14	100-250	42,5
300	270	500	28	4	485	389	430	31	16	385	325	175	140	30	18x4	153	315	635	700	950	180	SA 14.2-F14	100-250	51
350	290	550	30	4	555	448	490	34	16	385	325	175	140	30	18x4	153	315	720	785	1033	180	SA 14.6-F14	300-500	60

Vzhľadom na neustály rozvoj firmy si vyhradzuje právo na modifikáciu našich výrobkov.