

## Zasuwa miękouszczelniona z napędem elektrycznym kołnierzowa DN700-DN1200

**ŚCIEKI**
**WODA**


Na obr. DN700

### Popis výrobku:

- Teleso, vrchná príruha a klin sú z tvárnej liatiny EN-GJS 400-15
- Plná svetlosť posúvača, bez prekážok a bez hniezda na mieste uzatvorenia
- Klin pogumovaný po celom povrchu tj. vnútro i vonkajšok gumou NBR, EPDM
- Vedenie klina v telese cez klzné elementy
- Vymeniteľná matica klina vyrobená z lisovanej mosadze
- Vreťeno z nerezovej ocele s valcovým závitom a prírubkou vreťena
- Uloženie vreťena pomocou valčekových ložísk vo vertikálnej a horizontálnej rovine
- Tesnenie vreťena o-ringové, oblasť o-ringového tesnenia oddelená od media
- Skrutky na vrchnej prírubke pozinkované, zapustené a zaliate parafinom
- Antikorózna ochranná vrstva na báze epoxidovej živice, minimum 250 mikrónov podľa normy PN-EN ISO 14901
- Zhoda výrobku s PN-EN 1074-1, PN-EN 1074-2, PN-EN 1171
- Prírubové pripojenia a spoje podľa PN-EN 1092-2 (DIN 2501), tlak PN25
- Príruha pre montáž pohonu podľa ISO 5210
- Stavebná dĺžka 15 podľa PN-EN 558+A1, F5 (DIN 3202) – pre kat.č. 2902
- Stavebná dĺžka 14 podľa PN-EN 558+A1, F4 (DIN 3202) – pre kat.č. 2911
- Označenie posúvača odpovedá podmienkam normy: PN-EN 19, PN-EN 1074

### Použitie:

V rozvodoch pitnej vody, vody, splaškov a iných chemicky neutrálnych tekutín do pracovného tlaku 1,6 MPa a do teploty +70°C

### Verzie prevedenia:

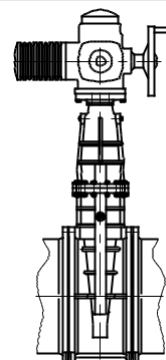
Z by-passom

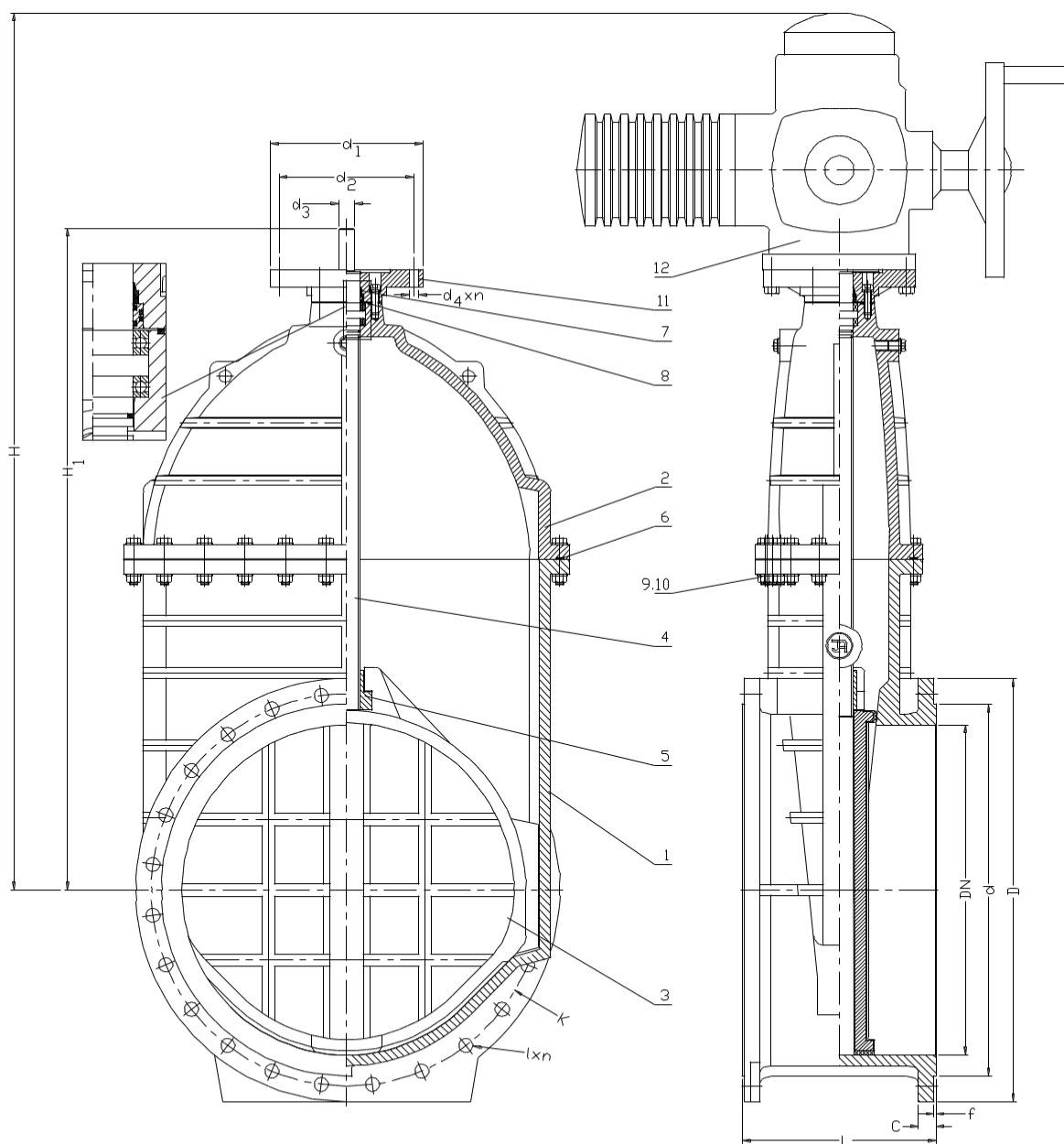
### Skúšky:

Tlaková skúška vodou podľa PN-EN 1074-1, PN-EN 1074-2, PN-EN 12266-1  
Tesnosť uzatvorenia 1,1 x PN  
Odolnosť telesa 1,5 x PN  
Meranie krútiaceho momentu

### Montáž:

Podľa schémy





Nr	Časť	Materiál	Nr	Časť	Materiál
1	Teleso	Tvárna liatina EN-GJS-400-15, PN-EN 1563	7,8	Tesnenie	Guma NBR, EPDM PN-ISO 1629
2	Vrchná príruha	Tvárna liatina EN-GJS-400-15, PN-EN 1563	9	Skrutka	Nerez ocel A2 PN-EN ISO 4762
3	Klin	Tvárna liatina EN-GJS-400-15 PN-EN 1563 Guma NBR, EPDM: PN-ISO 1629	10	Matica, podložka	Nerez ocel A4 PN-EN ISO 4762
4	Vretno	Oceľ 1.4021 PN-EN 10088-1	11	Spojka pohonu	Tvárna liatina EN-GJS-400-15, PN-EN 1563
5	Matica vretena	Mosadz CW617N PN-EN 12165	12	El. pohon	Katalóg Producenta
6	Tesnenie vrch. Prír.	Guma NBR, EPDM PN-ISO 1629			

DN	2911 L	2902 L	H	H1	d PN16	D PN16 (PN10)	K PN16 (PN10)	I PN16 (PN10)	C	f	n PN16 (PN10)	d1	d2	d3	d4xn	Počet obrátk	Hmotnosť 2911	2902
[mm]											-					-	[kg]	
700	430	900	1790	1414	794	910 (895)	840	37 (31)	40	5	24	210	165	50	4xØ22	52	840	960
800	470	1000	1875	1588	901	1025 (1015)	950	40 (34)	43	5	24	210	165	50	4xØ22	52	1160	1320
900	510	1100	2130	1745	1001	1125 (1115)	1050	40 (34)	47	5	28	210	165	50	4xØ22	58	1560	2000
1000	550	1200	2280	1931	1112	1255 (1230)	1170 (1160)	43 (37)	50	5	28	300	254	50	8xØ18	65	3020	3600
1200	630	1400	2725	2375	1328	1485 (1455)	1390 (1380)	49 (41)	57	5	32	300	254	70	8xØ18	78	4600	5000

Vzhľadom na neustály rozvoj firmy si vyhradzuje právo na modifikáciu našich výrobkov.