

Nožový posúvač medziprírubový s elektrickým pohonom

SPLAŠKY



Na obr. DN150

Popis výrobku:

- Teleso monolit – vo všetkých svetlostiach vyrobené z tvárnej liatiny EN-GJS 400-15
- Tvar komory umožňuje odsúvanie všetkých nečistôt pri uzatváraní
- Vretno z nerezovej ocele s valcovým závitom a prírubkou vretna 1.4021
- Vretno uložené v nízko trecích podložkách z plastu alebo mosadze
- Škrabaky čistiace povrch noža
- Upchávkové tesnenie – bezazbestová šnúra alebo profil z gumy NBR
- Tesnenie obvodu noža profilované s oceľovou vložkou
- Matica z bronzu
- Obojstranne tesniaci
- Antikorózna ochranná vrstva na báze epoxidovej živice, minimum 250 mikrónov podľa normy PN-EN ISO 14901
- Skrutky a podložky spájajúce jednotlivé časti z nerezovej ocele
- Zhoda výrobku s PN-EN 1074-1, PN-EN 1074-2, PN-EN 1171
- Prírubové pripojenia a spoje podľa PN-EN 1092-2 (DIN 2501), dovolený tlak PS 2,5; 6; 10 [bar]
- Príruba na montáž pohonu podľa ISO 5211
- Stavebná dĺžka podľa dokumentácie výrobcu JAFAR
- Označenie posúvača odpovedá podmienkam normy: PN-EN 19, PN-EN 1074

Použitie:

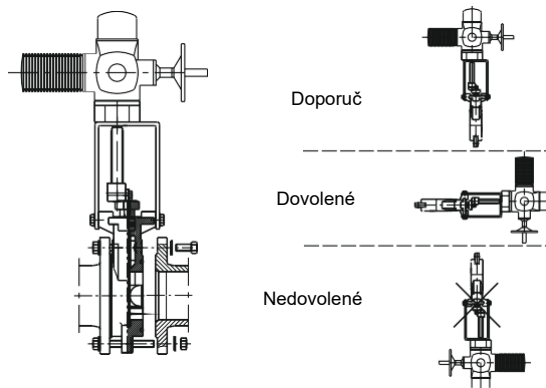
Splašky obsahujúce fekálie, voda odpadová, priemyslová, sypké media a iné chemicky neutrálne tekutiny o pracovnom tlaku do 1.0 MPa a teplote do +70°C

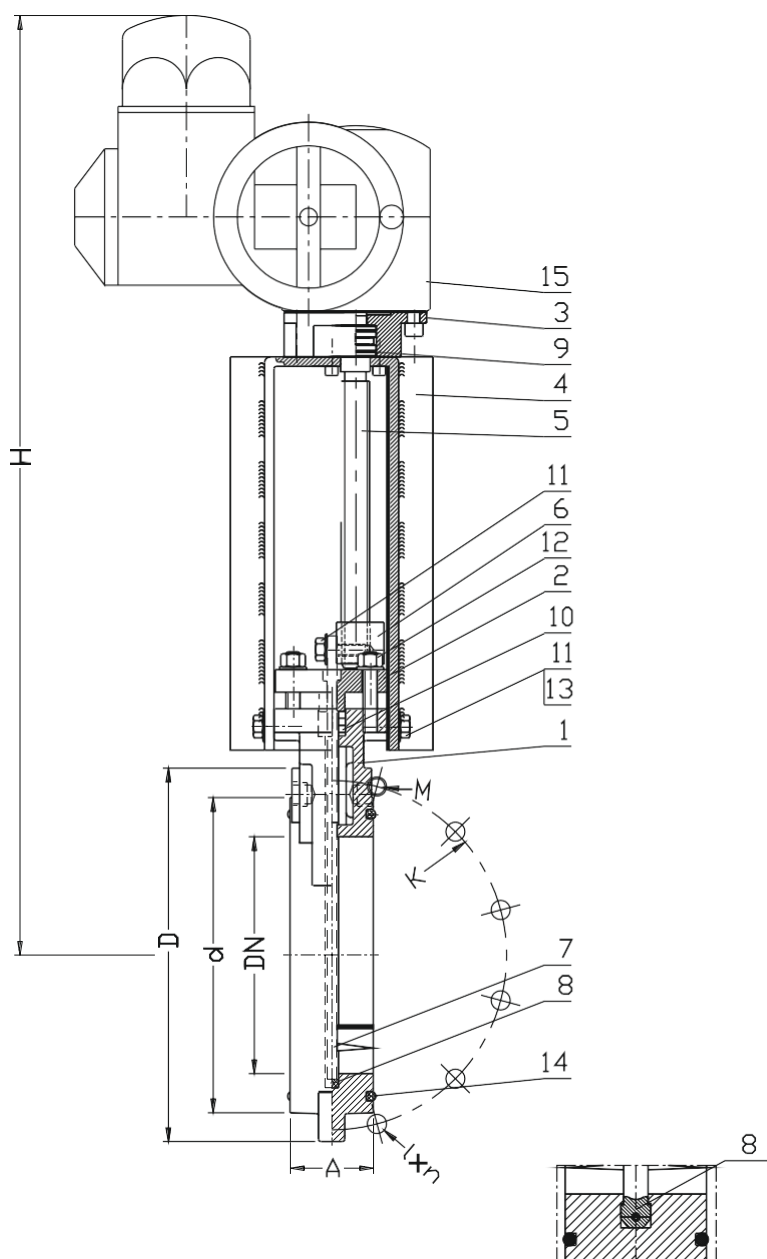
Skúšky:

Tlaková skúška vodou, zhodná s PN-EN 1074-1, PN-EN 1074-2, PN-EN 12266-1
tesnosť uzatvorenia 1,1 x PN
odolnosť telesa 1,5 x PN

Montáž:

Podľa obr.





Č.	Časť	Materiál
1	Teleso	Tvárná liatina EN-GJS-400-15 PN-EN 1563
2	Dotlačacia doštička	Tvárná liatina EN-GJS-400-15 PN-EN 1563
3	Spojka	Oceľ 1.0038 PN-EN 10025-2
4	Stojan	Oceľ 1.0038 PN-EN 10025-2
5	Vretno	Oceľ 1.4021 PN-EN 10088-1
6	Matica vretena	Bronz PN-EN 1982
7	Nôž	Oceľ 1.4301 PN-EN 10088-1
8	Tesnenie	Guma NBR PN-ISO 1629
9	Kľzná objímka	Katalóg výrobcu
10	Tesnenie	BALIK: Guma NBR, PN-ISO 1629 + Bezazbestové tesnenie
11	Skrutka	Nerezová oceľ A2 PN-EN ISO 4014
12	Matica	Nerezová oceľ A4 PN-EN ISO 4032
13	Podložka	Nerezová oceľ A2 PN-EN ISO 7091
14	Tesnenie O-Ring	Guma NBR PN-ISO 1629
15	Elektrický pohon	Katalóg výrobcu

Štandard: od DN50 do DN500 – vreteno nestúpajúce
od DN600 do DN1000 – vreteno stúpajúce + prevodovka

DN	PN	PS	K	D	d	I x n	M x n	A		H	TYP pohonu	Príruba pripojenia	Poč. otáčok na otvor.	Hmot.
[mm]	[bar]							vid. obr.	rad 20					[kg]
50	10-16	10	125	165	99	-	M16x4	48	-	551	SA 07.2	F7/F10	14	25
65	10-16	10	145	185	118	-	M16x4	48	-	582	SA 07.6	F10	18	29
80	10-16	10	160	200	132	Ø19x6	M16x2	52	-	598	SA 07.6	F10	22	30
100	10-16	10	180	220	156	Ø19x6	M16x2	52	52	632	SA 07.6	F10	27	32
125	10-16	10	210	250	184	Ø19x6	M16x2	56	56	684	SA 10.2	F10	33	38
150	10-16	10	240	285	212	Ø23x6	M20x2	56	56	740	SA 10.2	F10	32	41
200	10	10	295	340	266	Ø23x6	M20x2	70	-	830	SA 10.2	F10	42	58
250	10	10	350	395	319	Ø23x8	M20x4	70	-	930	SA 10.2	F10	52	72
300	10	10	400	445	370	Ø23x8	M20x4	76	-	1100	SA 10.2	F10	62	86
350	10	10	460	505	430	Ø23x10	M20x6	76	-	1180	SA 14.2	F14	72	106
400	10	10	515	565	480	Ø28x10	M24x6	86	-	1286	SA 14.2	F14	68	146
500	10	6	620	670	582	Ø28x12	M24x8	114	-	1520	SA 14.6	F14	85	282
600	10	6	725	780	682	Ø31x12	M27x8	114	-	1725	SA 14.6	F14	102	332
700	10	2,5	840	895	794	Ø31x14	M27x10	-	165	2018	SA 16.2	F16	118	637
800	10	2,5	950	1015	901	Ø34x14	M30x10	-	190	2210	SA 16.2	F16	116	763
900	10	2,5	1050	1115	1001	Ø34x16	M30x12	-	203	2466	SA 16.2	F16	115	933
1000	10	2,5	1160	1230	1112	Ø37x16	M33x12	-	216	2608	SA 16.2	F16	127	1233

Vzhľadom na neustály rozvoj firmy si vyhradujeme právo na modifikáciu našich výrobkov.