

Uzatváracia medziprírubová klapka ZEMNÝ PLYN centrická

PLYN



Na obr. DN100

Popis výrobku:

- Teleso je vyrobené z tvárnej liatiny EN-GJS 400-15
- Disk je umiestnený centricky a je vyrobený z nerezovej ocele 1.4301
- Vymeniteľná manžeta je zabezpečená pred osovým posuvom: NBR
- Plný hriadeľ nekolikovaný - spojenie viacoklikové, v časti osadený v telese v slepom otvore - nepriechodzom, vyrobený z nerezovej ocele 1.4021 PN-EN 10088-1
- 3 klzné ložiská
- Prechod hriadeľa cez manžetu utesnený zodpovedne cez vložené púzdro
- Dodatočné tesnenie hriadeľa cez krúžky typu o-ring z NBR
- Do svetlosti DN200 ručná páka nad ručnú prevodovku
- Príruba na montáž ovládania je podľa normy ISO 5211
- Antikorózna ochranná vrstva na báze epoxidovej živice, minimum 250 mikróvov podľa normy PN-EN 14901
- Zhoda výrobku s normou PN-EN 13774; PN-EN 1074-1, PN-EN 1074-2; PN-EN 593
- Prírubové pripojenie podľa PN-EN 1092-2 (DIN 2501), tlak PN10 alebo PN16
- Stavebná dĺžka 20 podľa PN-EN 558+A1, (DIN 3202)
- Označenie klapky odpovedá podmienkam normy: PN-EN 19, PN-EN 1171

Použitie:

V rozvodoch zemného plynu o pracovnom tlaku do 1.6 MPa a teplote od -20°C do +70°C

Verzie prevedenia:

S indukčnými snímačmi.

Testy:

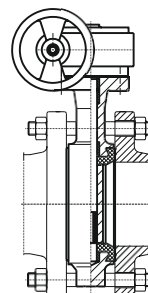
Tlaková skúška podľa PN-EN 1074-1, PN-EN 1074-2, PN-EN 12266-1
 Odolnosť telesa 1,5 x PN
 Tesnosť uzatvorenia 1,1 x PN;
 Tlaková skúška vzduchom podľa PN-EN 12266-1
 Tesnosť uzatvorenia 1,1 x PN
 Tesnosť telesa 1,1 x PN

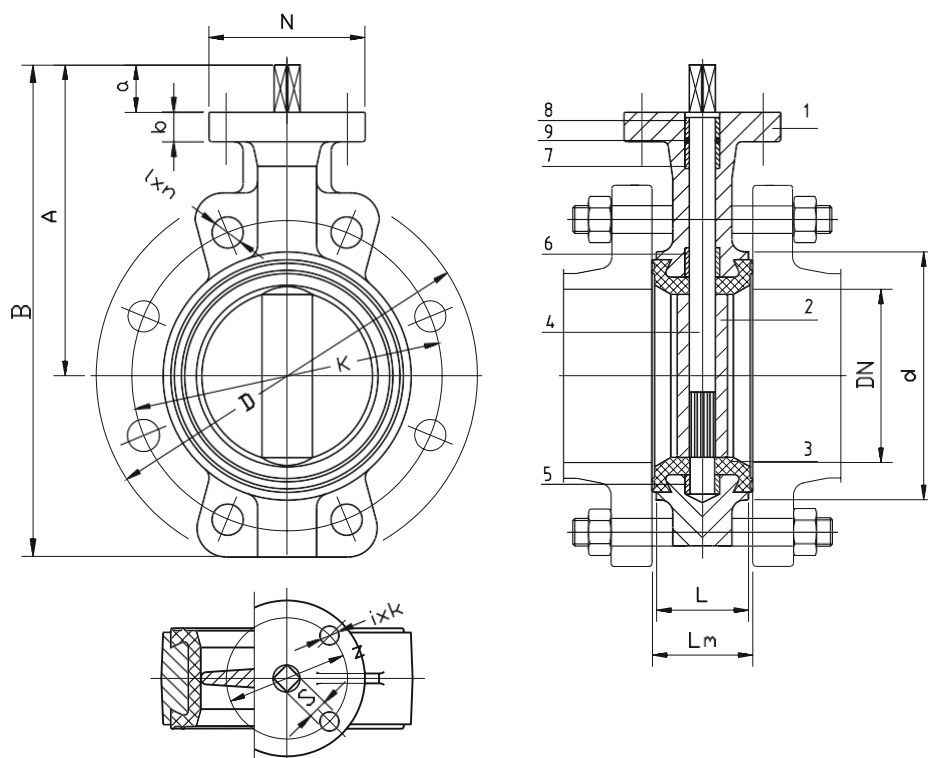
Vybavenie:

Ručná prevodovka
 Elektrický servopohon do výbušného prostredia.
 Pneumatický pohon

Montáž:

Dovolená pozícia svetlostí od DN40-DN250. Nad DN250 pohon z boku, hriadeľ horizontálne.





Nr	Časť	Materiál
1	Teleso	Tvárna liatina EN-GJS-400-15 PN-EN 1563
2	Klapka - disk	Oceľ 1.4301 PN-EN 10088-1
3	Manžeta	Guma NBR PN-ISO 1629
4	Hriadel'	Oceľ 1.4021 PN-EN 10088-1
5, 6 7, 8	Objímky	PTFE, Bronz, Mosadz PN-EN 1982
9	O-ring	Guma NBR PN-ISO 1629

DN	PN			L	Lm	A	B	d	D		K		I		n		ISO 5211	i x k	N	z	S	a	Hmotnosť
	10	16	10 / 16						PN10	PN16	PN10	PN16	PN10	PN16	PN10	PN16							
[mm]	[bar]			[mm]											[ks]	-	[mm]				[kg]		
40	v	v	v	33	36	121	176	76	150		110		19		4		F05	4x7	65	50	11	28	3
50	v	v	v	43	45	137	222	92	165		125		19		4		F05	4x7	65	50	11	28	4
65	v	v	v	46	49	150	235	106	185		145		19		4		F05	4x7	65	50	11	28	5
80	v	v	v	46	49	160	245	114	200		160		19		8		F05	4x7	65	50	11	30	6
100	v	v	v	52	55	182	280	143	220		180		19		8		F07	4x9	90	70	14	30	7
125	v	v	v	56	59	207	328	170	250		210		19		8		F07	4x9	90	70	14	30	8
150	v	v	v	56	59	223	357	203	285		240		23		8		F07	4x9	90	70	17	30	12
200	v	v	v	60	63	255	418	252	340		295		23		12		F10	4x12	125	102	17	30	19
250	v	v	v	68	72	314	510	306	395	405	350	355	23	28	12		F10	4x12	125	102	22	40	29
300	v	v	v	78	82	342	564	364	445	460	400	410	23	28	12		F10	4x12	125	102	22	45	37
350	v	v	v	78	82	365	640	431	505	520	460	470	23	28	16		F10	4x12	125	102	22	45	47
400	v	v	v	102	106	410	725	480	565	580	515	525	28	31	16		F14	4x18	175	140	27	60	78
500	v	v	v	127	131	490	866	590	670	715	620	650	28	34	20		F14	4x18	175	140	36	65	140
600	v	v	v	154	158	565	1031	688	780	840	725	770	31	37	20		F16	4x22	210	165	36	66	207

Vzhľadom na neustály rozvoj firmy vyhradzuje si právo na modifikáciu vyrábaných výrobkov.