

Spätný guľový ventil prírubový

SPLAŠKY
VODA


Ventil 6516 DN500

Ventil 6516 DN100

Popis výrobku:

- Lhká údržba a prístup do vnútra a tým ku guli
- Plný priamy prietok
- Jednoduchá i kompaktná konštrukcia – vysoká životnosť,
- Prírubové pripojenia a vŕtanie podľa PN-EN 1092-2 (DIN 2501) , Tlak PN 10,16
- Stavebná dĺžka 48 podľa PN-EN 558+A1, (DIN 3202)
- Teleso i veko sú z tvárnej liatiny / GGG40/ EN-GJS 400-15 PN-EN 1563 (DIN 1693)
- Vulkanizovaná guľa NBR , (EPDM pre pitnú vodu)– sleet gule je vyrobený zo zliatiny hliníka alebo z liatiny
- Tesnenie veka je o-ringové: NBR , EPDM
- Výrobok je určený na prácu v prečerpávacích rozvodoch, element zastavujúci tok – guľa o hustote väčšej ako voda (guľa ponorná).
- Antikorózna ochranná vrstva na báze epoxidovej živice, minimum 250 µm podľa normy PN-EN ISO 12944-5
- Skrutky spájajúce veko s telesom sú pozinkované, zapustené a zalievané parafinom
- Zhoda výrobku s normami PN-EN 12050-1, PN-EN 1074-1 i PN-EN 1074-3
- Konštrukčne a technicky je ventil 6516 určený do rozvodov prečerpávacích
- Konštrukčne a technicky je ventil 6526 určený do rozvodov gravitačných
- Označenie ventilu odpovedá podmienkam normy: PN-EN 19, PN-EN 1074

Použitie:

Rozvody splaškov, odpadovej vody, pitnej, priemyselnej a iných tekutín chemicky neutrálnych o pracovnom tlaku do 1.6 MPa A teplotách do +70°C

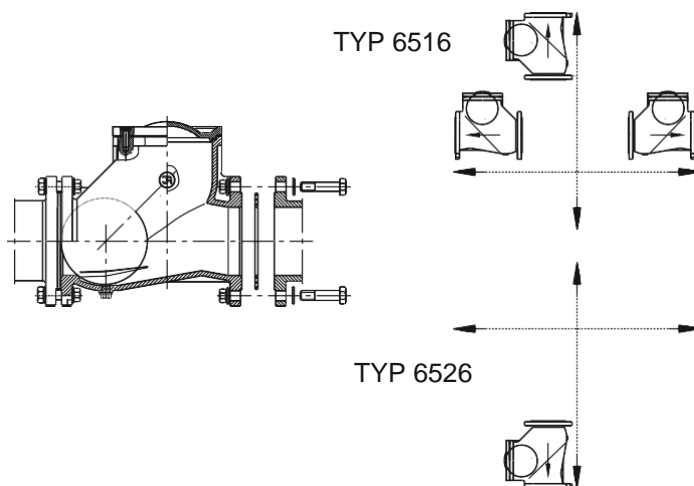
Skúšky:

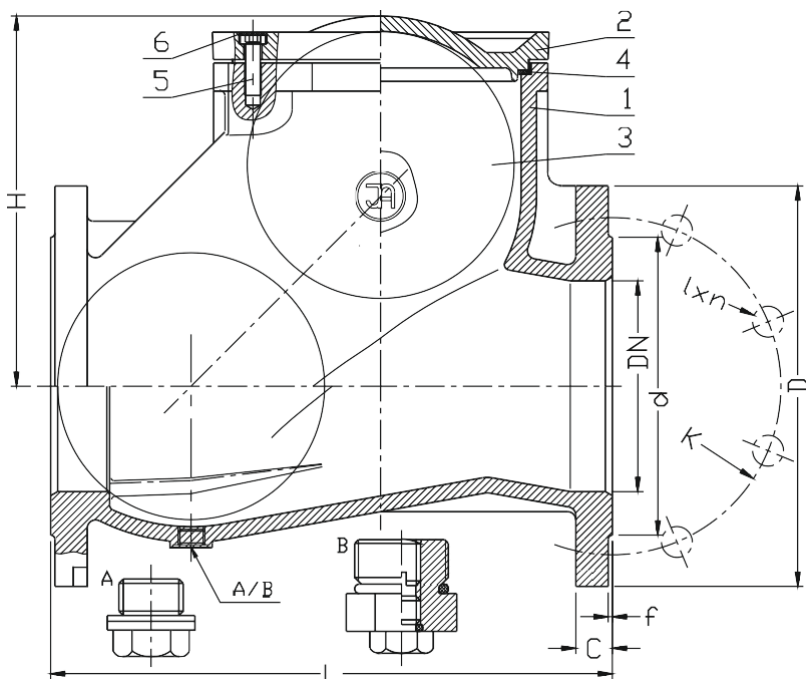
Tlaková skúška podľa PN-EN 1074-1, PN-EN 1074-3, PN-EN 12266-1
 Odolnosť telesa 1,5 x PN
 Tesnosť uzatvorenia od 0,5 bar do 1,1 x PN

Verzie prevedenia:

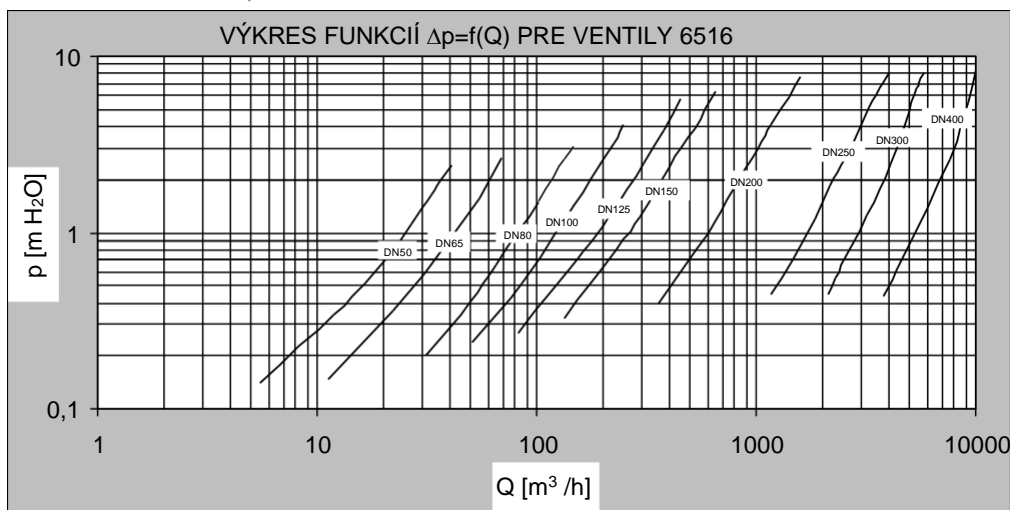
Skrutky spájajúce vekos telesom sú z nerezovej ocele – doporučené do agresívneho prostredia
 S čistiacou skrutkou (A)
 Zostavou čistiaco - odvetrávacou (B)

Montáž:





Nr	Časť	Materiál
1	Teleso	Tvárna liatina EN-GJS-400-15, PN-EN 1563
2	Veko	Tvárna liatina EN-GJS-400-15, PN-EN 1563
3	Gufa	Tvárna liatina EN-GJS-400-15, PN-EN 1563 Hliník AlSi PN-EN 1706 Guma NBR, EPDM PN-ISO 1629
4	Tesnenie	Guma NBR, EPDM PN-ISO 1629
5	Skrutka	Oceľ Fe/Zn5, nerezová oceľ PN-EN ISO 4762
6	Záslepka skrutky	Parafín



DN	PN	L 48	H	d	D	K	I	C	f	n	Hmotnosť	Hmotnosť
[mm]	[bar]				[mm]					-	6516 [kg]	6526 [kg]
50	16	200	113	102	165	125	19	19	3	4	8	8
65	16	240	126	122	185	145	19	19	3	4	13	12
80	16	260	162	138	200	160	19	19	3	8	17	17
100	16	300	194	158	220	180	19	19	3	8	24	22
125	16	350	214	188	250	210	19	19	3	8	34	33
150	16	400	260	212	285	240	23	19	3	8	52	48
200	16	500	320	268	340	295	23	20	3	12	83	74
250	16	600	365	319	405	355	28	22	3	12	136	106
300	16	700	427	370	460	410	28	25	4	12	229	203
200	10	500	320	268	340	295	23	20	3	8	83	74
250	10	600	365	319	405	350	23	22	3	12	136	106
300	10	700	427	370	460	400	23	25	4	12	229	203
350*	10	800	427	429	520	460	23	27	4	16	260	237
400	10	900	537	480	580	515	28	28	4	16	395	-
500	10	1100	650	582	670	620	28	32	4	20	560	-

* - znížená svetlosť

Vzhľadom na neustály rozvoj firmy si vyhradujeme právo na modifikáciu našich výrobkov.