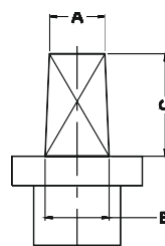
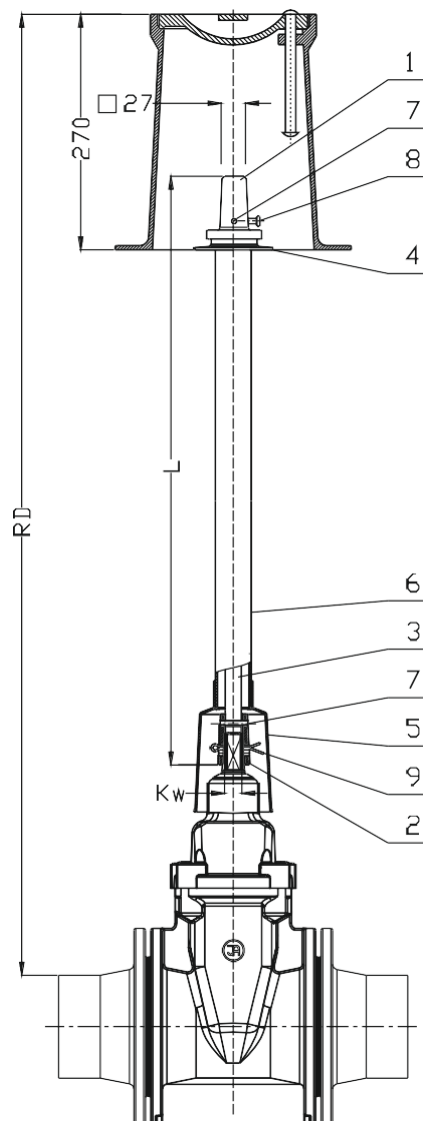


Zemná súprava pevná plyn

PLYN



Zakončenie orecha:
(na kľuč)

A = 12 mm

B = 15 mm S12

C = 27 mm

A = 27 mm

B = 32 mm S27

C = 50 mm

Č.	Časť	Materiál
1	Orech	Tvárna liatina EN-GJS-400-15 PN-EN 1563
2	Spojka	Tvárna liatina EN-GJS-400-15 PN-EN 1563
3	Profil. tyč	Oceľ Fe/Zn5 PN-EN 10025-2
4	Prírubka	Polyetylen PE PN-EN ISO 17855-1
5	Kalich	Polyetylen PE PN-EN ISO 17855-1
6	Rúra krycia	Polyetylen PE PN-EN ISO 17855-1
7	Pružný kolík	Oceľ Fe/Zn5 PN-EN 8752
8	Skrutka	Oceľ Fe/Zn5 PN-EN 4017
9	Závlačka	Oceľ Fe/Zn5 PN-EN 1234

TYP 9006		L [mm] / Hmot [kg]					
DN	K _w	RD 750	RD 1000	RD 1250	RD 1500	RD 2000	RD 2500
25	12	437	687	937	1187	1687	2187
		1,8	2,5	3,1	3,8	5,1	6,5
32	12	459	709	959	1209	1709	2209
		1,9	2,6	3,2	3,8	5,2	6,6
40	14	392	642	892	1142	1642	2142
		1,7	2,4	3,0	3,6	5,0	6,4
50	14	387	637	887	1137	1637	2137
		1,7	2,4	3,0	3,6	5,0	6,4
65	17	366	616	866	1116	1616	2116
		1,6	2,3	3,0	3,7	5,1	6,5
80	17	348	598	848	1098	1598	2098
		1,5	2,2	2,9	3,6	5,0	6,4
100	19	323	573	823	1073	1573	2073
		1,5	2,2	2,9	3,6	5,0	6,4
125	19	296	546	796	1046	1546	2046
		1,4	2,1	2,8	3,5	4,9	6,3
150	19	-	467	717	967	1467	1967
		-	1,9	2,6	3,3	4,7	6,1
200	24	-	447	697	947	1447	1947
		-	2,6	3,4	4,2	5,9	7,6
250	27	-	374	624	874	1374	1874
		-	2,3	3,1	4,0	5,7	7,4
300	27	-	325	575	825	1325	1825
		-	2,1	2,9	3,8	5,5	7,2
350	27	-	268	518	768	1268	1768
		-	1,9	2,7	3,6	5,3	7,0
400	32	-	-	332	582	1082	1582
		-	-	3,2	4,5	7,1	9,8
500	36	-	-	-	427	927	1427
		-	-	-	3,8	6,4	9,1
600	36	-	-	-	308	808	1308
		-	-	-	3,1	5,8	8,4

Popis výrobku:

Možnosť pri montáži skrátiť na úroveň terénu
Orech vyrobený z tvárnej liatiny EN-GJS 400-15
Tyč pozinkovaná, profil štvorcový min. 18mm
Spojka z tvárnej liatiny EN-GJS 400-15 zaistená na vreteno armatúry závlačkou
Krycia rúra, kalich, prírubka a oporná podložka, z polyetylenu PE
Kalich zemnej súpravy chráni vreteno armatúry pred znečistením zo zeme

Použitie:

Jednoduché, pevné a odolné predĺženie vretena armatúry ywny
Ovládanie armatúry uložené v zemi

Príslušenstvo:

Nadstavec s ukaz. kat. č.: 9113
Nadst. pod pohon kat. č.: 9114
Kľuč kat.č.: 9015
Poklopy kat. č.: 9505, 9506, 9507, 9508, 9514

Vzhľadom na neustály rozvoj firmy si vyhradzuje právo na modifikáciu našich výrobkov.