

## Klinový posúvač s pogumovaným klinom prírubový PN25

**SPLAŠKY**
**VODA**


Na obr. 2002 DN400



Na obr. 2111 DN500

### Popis výrobku:

- Teleso, vrchná príruha a klin sú z tvárnej liatiny EN-GJS 400-15
- Plná svetlosť posúvača, bez prekážok a bez hniezda na mieste uzatvorenia
- Klin pogumovaný po celom povrchu tj. vnútro i vonkajšok gumou NBR, EPDM
- Vedenie klina v telese cez klzné elementy
- Vymeniteľná matica klina vyrobená z lisovanej mosadze
- Vreteno z nerezovej ocele s valcovým závitom a prírubkou vretena
- Uloženie vretena pomocou valčekových ložísk vo vertikálnej a horizontálnej rovine
- Tesnenie vretena o-ringove, oblasť o-ringového tesnenia oddelená od média
- Možná výmena o-ringového tesnenia vretena pod tlakom, bez potreby demontáže vrchnej príruby
- Tesniaca objímka z mosadze
- Tesnenie tesniace objímky vretena slúži na zabránenie vniknutiu vonkajších nečistôt
- Skrutky na vrchnej prírubke pozinkované, zapustené a zaliate parafínom
- Antikoročná ochranná vrstva na báze epoxidovej živice, minimum 250 mikróv podľa normy PN-EN ISO 14901, Certifikát GSK RAL
- Zhoda výrobku s PN-EN 1074-1, PN-EN 1074-2, PN-EN 1171
- Prírubové pripojenia a spoje podľa PN-EN 1092-2 (DIN 2501), tlak PN25
- Stavebná dĺžka 15 podľa PN-EN 558+A1, F5 (DIN 3202) – pre kat.č. 2002
- Stavebná dĺžka 14 podľa PN-EN 558+A1, F4 (DIN 3202) – pre kat.č. 2111
- Označenie posúvača odpovedá podmienkam normy: PN-EN 19, PN-EN 1074

### Použitie:

V rozvodoch pitnej vody, vody, splaškov a iných chemicky neutrálnych tekutín do teploty +70°C

### Skúšky:

Tlaková skúška vodou, zhodná z PN-EN 1074-1, PN-EN 1074-2, PN-EN 12266-1  
 tesnosť uzatvorenia 1,1 x PN  
 odolnosť telesa 1,5 x PN  
 Meranie krútiaceho momentu

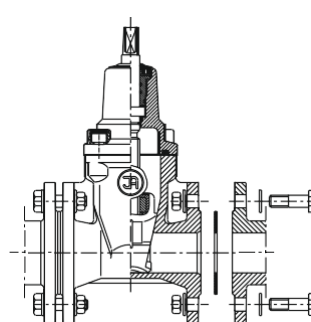
### Príslušenstvo:

Súprava zemná pevná kat. č.: 9010  
 Súprava zemná teles. kat. č.: 9011  
 Nadstavec s ukaz. kat. č.: 9113  
 Nadstavec pod pohon kat. č.: 9114  
 Koliesko kat. č.: 9301  
 Poklopy kat. č.: 9501, 9503, 9504, 9509

### Verzie prevedenia:

Z tvárnej liatiny EN-GJS 500-7,  
 Skrutky na vrchnej prírubke nerezové,  
 Pod pohon,  
 S pohonom elektrickým alebo pneumatickým,  
 So snímačmi indukčnými alebo elektromechanickými,  
 S ukazovateľom otvorenia

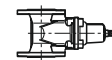
### Montáž:



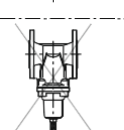
Doporučené

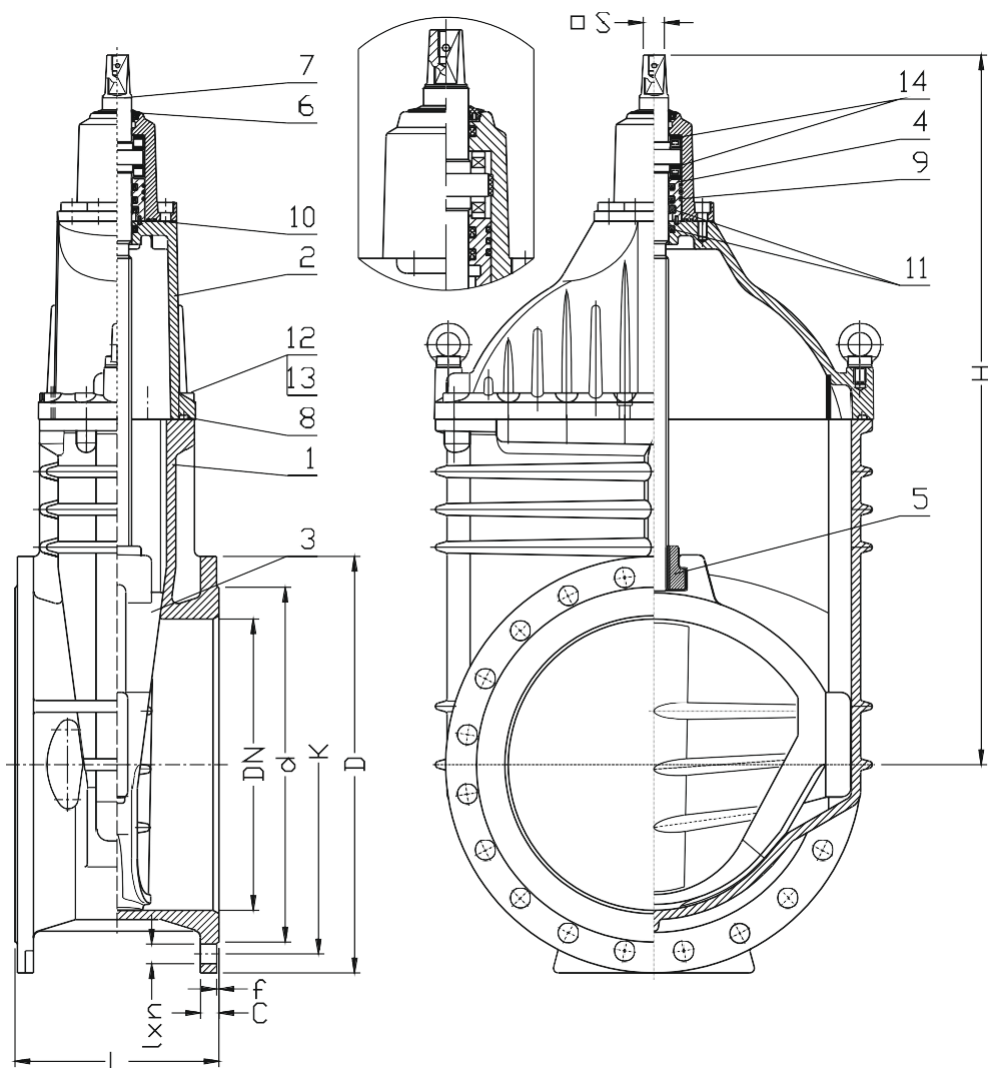


Dovolené



Nedovolené





Č.	Časť	Materiál	Č.	Časť	Materiál
1	Teleso	Tvárna liatina EN-GJS-400-15, EN-GJS-500-7 PN-EN 1563	7	Vretno	Oceľ 1.4021 PN-EN 10088-1
2	Vrchná prírubá	Tvárna liatina EN-GJS-400-15, EN-GJS 500-7 PN-EN 1563	8	Tesnenie vrch. príruby	Guma NBR, EPDM PN-ISO 1629
3	Klin + klzný element	Tvárna liatina EN-GJS-400-15, EN-GJS 500-7 PN-EN 1563 Guma NBR, EPDM: PN-ISO 1629 POM PN-EN ISO 1874-1	9,10, 11	Tesnenie O-Ring	Guma NBR, EPDM PN-ISO 1629
4	Tesniaca objímka	Mosadz PN-EN 1982	12	Skrutka	Oceľ Fe/Zn5, nereková oceľ PN-EN ISO 4762
5	Matica vretena	Mosadz PN-EN 1982	13	Záslepka skrutky	Parafín
6	Tesnenie	Guma NBR, EPDM PN-ISO 1629	14	Ložiska	Katalóg výrobcu

DN	2111 L	2002 L	H	d	D	K	I	C	f	n	Počet ot. na otvorení e	S	Hmo [kg]	
[mm]											-	[mm]	2111	2002
400	310	600	1020	503	620	550	37	32	4	16	58	32	315	343
450	330	-	1090	548	670	600	37	32	4	20	65	32	385	-
500	350	700	1220	609	730	660	37	34	4	20	63	36	480	550

Vzhľadom na neustály rozvoj firmy si vyhradujeme právo na modifikáciu našich výrobkov.